



**UN PALMIER
POUR SERVIR
VOTRE MENU**

**100% SANS
PLASTIQUE**

*Coups de cœur de
l'assortiment en
feuilles de palmier*

PIÈCES UNIQUES STYLÉES À GRAND EFFET

FEUILLES DE PALMIER – UNE OPPORTUNITÉ SAISIE POUR L'HOMME ET L'ENVIRONNEMENT

DE DÉCHET À MATIÈRE VALORISABLE

Le palmier à bétel, impressionnant par sa taille et sa sveltesse, offre un spectacle majestueux. Ses trésors verts, il semble vouloir les garder jalousement. En effet, ses feuilles pendent à une hauteur vertigineuse allant jusqu'à 25 mètres au-dessus du sol. Ce n'est que lorsqu'une feuille est desséchée que le palmier la laisse tomber à terre, où elle demeure normalement avant de se transformer en humus.

Il y a toutefois une bonne raison de ramasser les feuilles de palmier: elles se prêtent idéalement à la confection de vaisselle jetable pouvant être compostée après utilisation.



BANTWALA TALUK – UN PETIT VILLAGE D'UNE GRANDE IMPORTANCE

Mais ce n'est pas toute l'histoire. Dans le sud-ouest de l'Inde, là où les feuilles de palmier tombent au sol, se trouve un petit village d'une grande importance en matière de durabilité. C'est à Bantwala Taluk que sont fabriqués tous les produits en feuilles de palmier que nous vous proposons. Le fait que la production par notre partenaire Ecobliss s'effectue à la source même répond idéalement aux besoins de la nature et des hommes. Il n'y a pas de trajets de transport supplémentaires et les habitants de toute une région sont à même d'assurer durablement leur existence et celle des générations à venir, grâce à leurs propres ressources. Quelque 500 emplois ont ainsi été créés dans l'intervalle.

Le fondateur d'Ecobliss était jadis lui-même un petit agriculteur. C'est dans le cadre d'une relation étroite et amicale que Pacovis et la famille fondatrice ont développé le site de production indien. Aujourd'hui encore, nous entretenons un dialogue permanent à des fins de transfert de connaissances et d'assurance qualité, mais également au profit des hommes et des femmes sur place.

FABRICATION DANS DES CONDITIONS DE PRODUCTION ÉQUITABLES

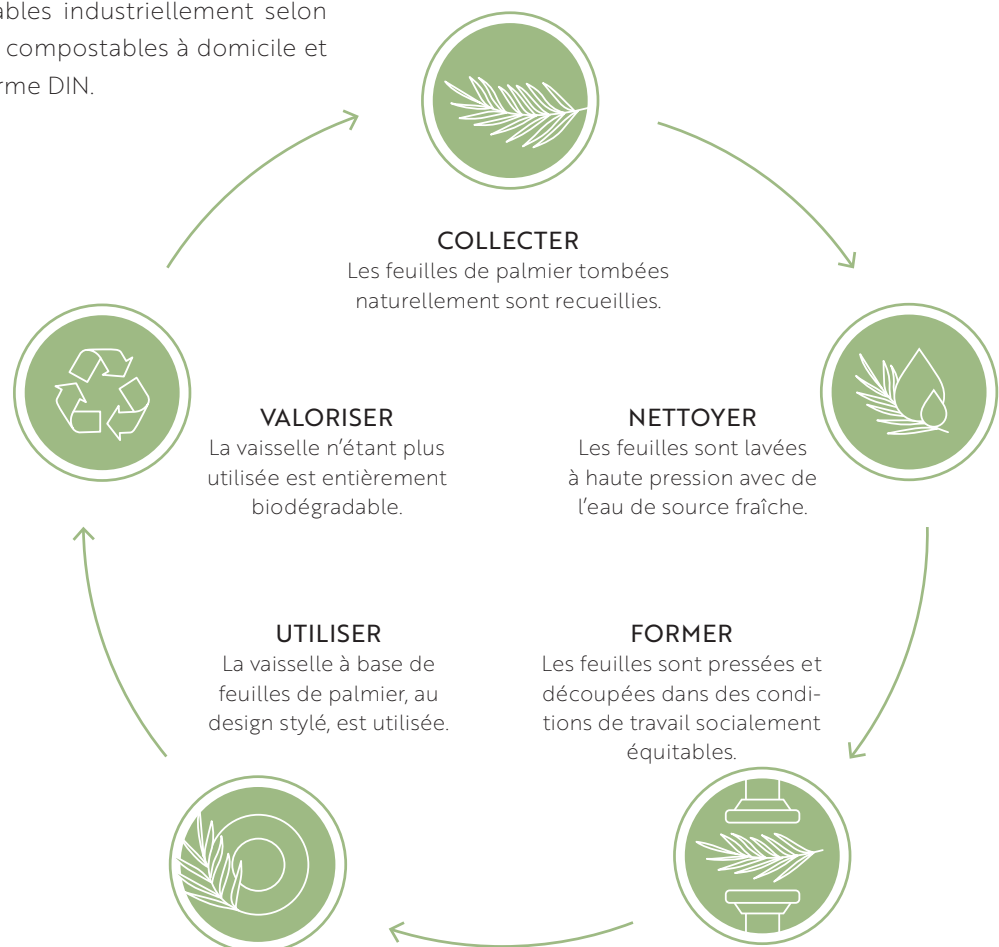
La vaisselle en feuilles de palmier que nous proposons est non seulement élégante, mais également produite dans des conditions de travail équitables à l'égard des hommes. Ainsi, nous avons fait certifier notre producteur de feuilles de palmier en Inde, Ecobliss, selon le standard strict SA8000, garant de la responsabilité sociétale. La certification SA8000 est uniquement octroyée aux entreprises respectant des directives spécifiques de protection de la santé et de sécurité au travail, autorisant les syndicats et versant des salaires permettant de subvenir aux besoins vitaux. Ces établissements s'engagent en outre à définir une durée maximale de travail, à ne pas employer d'enfants et à ne discriminer personne en raison de sa race, de son sexe ou de sa religion.

L'assortiment se fait ainsi l'écho de notre sens aigu des responsabilités. Un aspect que nos clients apprécient tout particulièrement.

Nos produits en feuilles de palmier naturesse sont en outre certifiés compostables industriellement selon la norme DIN EN 13432 et compostables à domicile et dans le jardin selon la norme DIN.



LE CYCLE NATUREL





100% BIODÉGRADABLE

COUPS DE CŒUR DE NOTRE ASSORTIMENT EN FEUILLES DE PALMIER

L'offre à base de feuilles de palmier naturelles comprend actuellement **bols, assiettes, coupelles et plateaux**. Vous trouverez ici une série de coups de cœur en provenance directe de Bantwala Taluk. Pour découvrir l'assortiment complet, utilisez les codes QR indiqués et parcourez notre catalogue natursesse. Bien entendu, nous nous ferons un plaisir de vous fournir les échantillons correspondants.



[Découvrez ici notre assortiment natursesse complet.](#)

Qu'est-ce qui distingue nos produits en feuilles de palmier?

- ✓ 100% naturels, fabriqués à partir de déchets et de résidus, 100% sans plastique
- ✓ Attrayants, polyvalents, fonctionnels
- ✓ Utilisables au four, aptes au contact alimentaire et résistants aux graisses et à l'eau (sans revêtement ni additifs supplémentaires)
- ✓ Produits dans des entreprises certifiées avec des conditions de travail correctes selon SA8000
- ✓ Alternative judicieuse à la vaisselle jetable en plastique, présentant moins d'émissions de CO₂
- ✓ Biodégradables selon la norme DIN EN 13432, respectueux du climat et compostables dans le jardin

- ✓ Aptitude au contact alimentaire garantie
- ✓ Une qualité sûre, conforme aux normes européennes

Législation dans les pays de l'UE

En réaction à l'urgence croissante de protéger l'environnement, les produits jetables contenant des polymères (comme les assiettes, les barquettes, les couverts ou les pailles) sont interdits dans l'UE depuis juillet 2021. Notre assortiment en feuilles de palmier constitue non seulement une alternative écologique, mais également une solution attrayante répondant parfaitement aux exigences de cette législation.



Réf. 18855



Réf. N135

EYE LEAF / PLAT

Réf. 18855	Eye leaf	28.0×15.0×3.0 cm	2-comp.	100 pces.
Réf. N135	Plat	30.0×20.0×2.5 cm		100 pces.



Réf. 5030



Réf. 3392



Réf. N745



Réf. 20814



Réf. 5034



Réf. 5033

ASSIETTE

Réf. 5030	Assiette carrée	17.0×17.0×2.5cm	avec rebord	100 pces.
Réf. 3392	Assiette Cuadra	18.0×18.0×2.5cm	carré	100 pces.
Réf. N745	Assiette Tray	19.0×9.0×2.0cm		200 pces.
Réf. 5034	Assiette rectangulaire	24.0×16.0×2.5cm	avec rebord	100 pces.
Réf. 20814	Assiette Elegance	Ø 23.0×3.8cm		100 pces.
Réf. 5033	Assiette ronde	Ø 20.0×2.5cm	avec rebord	100 pces.



Tout l'assortiment de feuilles de palmier en un clic!



Réf. 12172



Réf. 15190



Réf. N731



Réf. 15022

BOL / COUPELLE

Réf. 12172	Bol Trigon	21.1×20.2×6.6cm	600 ml		100 pces.
Réf. 15190	Bol profond	Ø 15.5×5.0cm	400 ml	avec rebord	100 pces.
Réf. N731	Coupelle Bateau	22.0×13.5×4.0cm	400 ml		100 pces.
Réf. 15022	Coupelle à dip	Ø 9.5×2.5cm	60 ml	sans rebord	400 pces.